

Ændring til Sejladsbestemmelser for Brandsø Rundt 2018

Sejladsbestemmelsernes regel 1.2.3, 1.2.4, 8.1, 8.2, 8.3, Bilag 1 til 3 ændres

Regel 1.2.3 Erstattes af:

Både i start 1 (både uden måltal) skal føre Nationalflag

Regel 1.2.4 Erstattes af:

For både i start 1 og mellem både i start 1 og både i øvrige starter erstattes kapsejlsreglernes del 2 af de nationale vigeregler.

Regel 8.1: følgende linjer udgår:

Rødt flag: Brandsø holdes om bagbord (Rød bane)

Grønt flag: Brandsø holdes om styrbord (Grøn bane)

Og erstattes af :

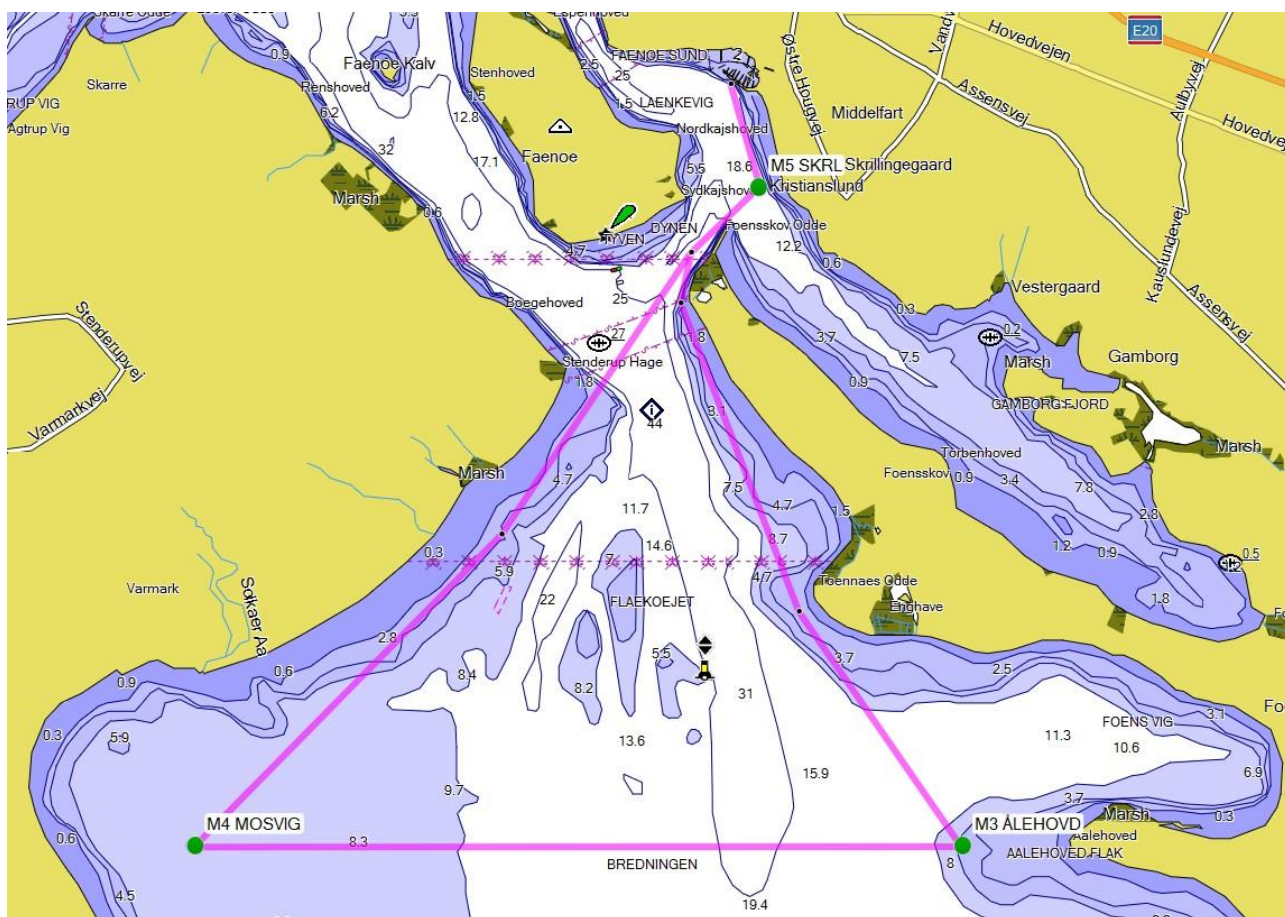
Kapsejlsbanen for alle både er :

Rødt flag: Start – M4 om BB – M3 om BB – M5 om BB – Mål

Grønt flag: Start – M3 om SB – M4 om SB – M5 om BB – Mål

8.2 og 8.3 samt Bilag 1-3 udgår

Dog kan GPS koordinaterne benyttes som omtrentlig position på mærkerne.



16,4 SM